

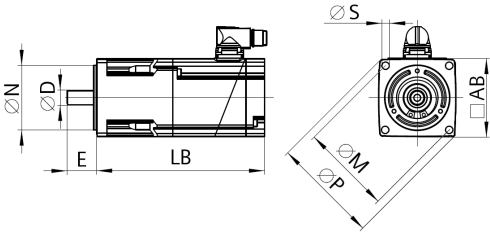
Данные для заказа
MLFB-Ordering data

1FK2104-6AF11-1MA0

Иллюстрация аналогичная / Figure similar

№ заказа клиента / Client order no.:
№ заказа Siemens / Order no.:
№ предложения / Offer no.:
Примечание / Remarks:

№ позиции / Item no.:
Ком. № / Consignment no.:
Проект / Project:

Основные характеристики двигателя / Basic motor data		Механические данные / Mechanical data	
Тип двигателя Motor type	Синхронный двигатель с возбуждением от постоянных магнитов, Самоохладжение, IP65 Permanent-magnet synchronous motor, Natural cooling, IP65	Типоразмер согласно коду I Design acc. to Code I	IM B5 (IM V1,IM V3)
Тип мотора Motor type	High Dynamic	Уровень параметра колебаний Vibration severity grade	ступень A Grade A
Пусковой крутящий момент Static torque	3,20 Нм	Высота оси вращения Shaft height	40
Ток в обмотке неподвижного ротора Static current	3,0 А	Размер фланца (AB) Flange size (AB)	80 мм
Максимальный вращающий момент Maximum torque	10,00 Нм	Центрирующий бурт (N) Centering ring (N)	70 мм
Максимальный ток Maximum current	10,9 А	Окружность центров отверстий (M) Hole circle (M)	90 мм
Максимальная частота вращения Maximum speed	7200 об/мин	Отверстие для резьбового соединения (S) Screw-on hole (S)	6,5 мм
Момент инерции ротора Rotor moment of inertia	0,840 кг/см²	Габаритная длина (LB) Overall length (LB)	188 мм
Масса Weight	4,2 кг	Диаметр вала (D) Diameter of shaft (D)	19 мм
Номинальные параметры / Rated data		Длина вала (E) Length of shaft (E)	40 мм
		Диагональ фланца (P) Length of flange diagonal (P)	105 мм
		Конец вала Shaft extension	Шпонка Fitted key
			

SINAMICS S210, 3-фазн. 400 В~
SINAMICS S210, 3AC 400V

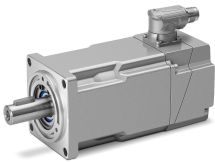
Номинальное число оборотов Rated speed	3000 об/мин
Номинальный крутящий момент Rated torque	3,20 Нм
Номинальный ток Rated current	3,0 А
Расчетная мощность Rated power	1,00 кВт

Система датчика / Encoder system

Система датчика Encoder system	Энкодер AM22DQC: Датчик абсолютных значений 22 бит + 12 бит многооборотный Encoder AM22DQC: Absolute encoder 22 bit + 12 bit multiturn
-----------------------------------	---

Подключение двигателя / Motor connection

Тип подключения Connection type	ОСС для S210 OCC for S210
Размер штепсельного разъема Connector size	M17



Данные для заказа 1FK2104-6AF11-1MA0
MLFB-Ordering data

Иллюстрация аналогичная / Figure similar

Стопорный тормоз / Holding brake	
Удерживающий момент <i>Holding torque</i>	3,30 Нм
Время отпущения <i>Opening time</i>	50 мс
Время включения <i>Closing time</i>	15 мс
Максимальная единичная работа при коммутации ¹⁾ <i>Maximum single switching energy</i>	270,0 J
Срок службы, работа при коммутации <i>Service life, operating energy</i>	120000 J
Ток удержания <i>Holding current</i>	0,2 А
Ток размыкания на 500 мс ²⁾ <i>Break-induced current for 500 ms</i>	1,2 А

¹⁾ Не более трех циклов аварийного останова подряд и не более 25% высокоэнергетических остановов (Wmax) от совокупного числа аварийных остановов.
Up to three consecutive emergency stops and up to 25% of all emergency stops as a Wmax high energy stop possible.

²⁾ Типичное значение для окружающей температуры 20°C. При -15°C нарастание тока размыкания может составить до 30%.
Typical value for 20°C ambient temperature. At -15°C the break-induced currents can be increased by up to 30%.